

FOR RENT

賃料		間取り	
107,000円		1LDK	
管理費等	8,000円		
敷金	1ヶ月	礼金	1ヶ月
敷引/償却金	-	保証金	-
物件種別	マンション		
建物名・部屋番号	ミアピタ 28 301号室		
物件所在地	千葉県船橋市浜町1丁目6-20		
交通	武蔵野線 南船橋駅 徒歩13分 中央・総武線各停 船橋駅 徒歩18分		
間取詳細	LDK(10.1畳) 洋室(9.1畳)		
構造・規模	鉄筋コンクリート 8階建 3階		
専有面積	43.4㎡	向き	南東
築年月	2014年12月15日	契約期間	2年
損害保険	有 20,000円 24ヶ月	入居時期	2026年7月上旬
駐車場	無 駐輪場 バイク置き場		
設備	24時間換気システム, 2口コンロ, B S, C A T V, C S, T Vインターホン, インターホン, エアコン, カ		
その他費用	[一時金] 契約書作成料(貸主へ): 3,300円 虫駆除サービス: 18,700円 鍵交換代: 27,500円 [月次費用] 家賃引落手数料(月額): 500円 生活安心サポート24(月額): 1,650円		
入居諸条件	ペット不可 事務所不可 性別不問 二人可 法人可		
保証会社	必須 当社指定の保証会社に加入のこと。総賃料・引落手数料500円の60%。		
備考	当社仲介の場合のみ初期費用クレジット決済可 法人契約の場合条件変更有り 更新事務手数料 / 16,500円(更新時)		

No.104841-301

情報更新日2026年6月5日

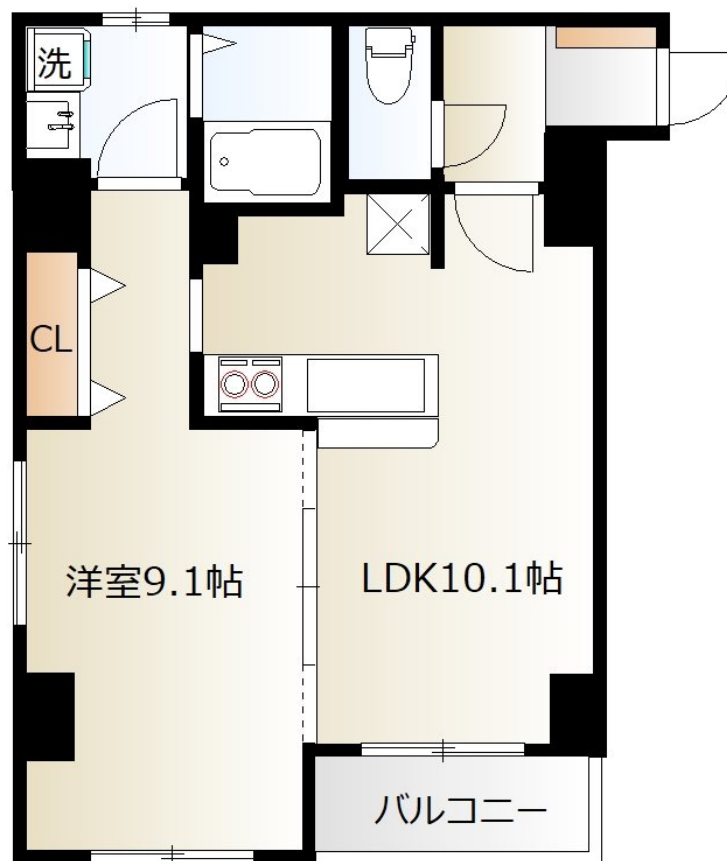
間取りの「S」はサービスルーム(納戸)です。

図面と現況が異なる場合は現況が優先となります。

人気ベイエリアの1LDKマンション 6F南東角部屋

24時間緊急通報システム, 2F以上, 2面採光, オートロック, セキュリティ有り, ディンプルキー, モニタ付オートロック, 角住戸, 玄関ホール, 寝室8畳以上, 全室東南向き, 通風良好, 東南角住戸, 南面2室, 南面

【間取り図】



【外観】



お問合せ先



国土交通大臣(3)第8215号

(一社)千葉県宅地建物取引業協会会員/(公社)首都圏不動産公正取引協議会加盟

ルームプラザ 妙典店

千葉県市川市富浜1丁目2-18Raffine妙典1階

TEL:047-306-7821

E-mail: info@roomplaza-myouden.net

URL: http://www.roomplaza-myouden.net/



携帯サイトから物件詳細を閲覧できます!

取引態様	手数料負担の割合	貸主	借主	借主
仲介元付(専任)	手数料負担の割合	0%	借主	100%
	手数料配分の割合	元付	0%	客付

不動産コード: 2106685

物件管理コード: 1137929357010000007192

取引条件の有効期限は情報更新日より30日間となります。