

賃料	間取り
143,000円	2LDK

管理費等	12,000円		
敷金	無	礼金	無
敷引 / 償却金	-	保証金	-
物件種別	マンション		
建物名・部屋番号	ミリアビタ 42 703号室		
物件所在地	東京都江戸川区瑞江 1丁目19-5		
交通	都営新宿線 瑞江駅 徒歩15分 都営新宿線 篠崎駅 徒歩14分		
間取詳細	LDK(12.45畳) 洋室(4.98畳) 洋室(4.38畳)		
構造・規模	鉄筋コンクリート 8階建 7階		
専有面積	48.09㎡	向き	南
築年月	2026年2月	契約期間	2年
損害保険	有 20,000円 24ヶ月	入居時期	即時
駐車場	有(敷地内) 19800円/月 駐輪場 バイク置き場		
設備	24時間換気システム, 2口コンロ, B S, C A T V, C S, T Vインターホン, インターホン, エアコン, ガ		
その他費用	[一時金] 契約書作成料: 3,300円 [月次費用] 家賃引落手数料(月額): 500円 生活安心サポート24(月額): 1,650円		
入居諸条件	ペット不可 事務所不可 性別不問 二人可 法人可		
保証会社	必須 当社指定の保証会社への加入の事。総賃料・引落手数料500円の60%(最低保証料有)		
備考	礼金0 契約の場合特約事項有り 法人契約の場合条件変更有り 更新事務手数料 / 16,500円(更新時) バイク駐車場: 2,200円/月(別途契約) 倉庫(1F): 33,000円/月(別途契約) 駐輪場: 台数制限・場所指定有り		

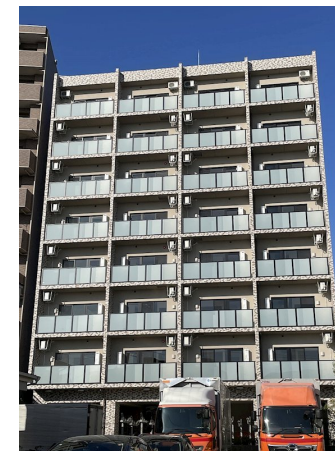
## 新築2LDK オートロック・防犯カメラ・モニタ

2F以上,オートロック,ディンプルキー,モニタ付オートロック,通風良好,南面バルコニー,南面リビング,陽当たり良好,デザイン内装,防犯カメラ,メールボックス,平置駐車場

【間取り図】



【外観】



No.105651-703

情報更新日2026年4月9日

間取りの「S」はサービスルーム(納戸)です。

図面と現況が異なる場合は現況が優先となります。

お問合せ先



国土交通大臣(3)第8215号  
(一社)千葉県宅地建物取引業協会会員/(公社)首都圏不動産公正取引協議会加盟

### ルームプラザ 妙典店

千葉県市川市富浜 1丁目2-18Raffine妙典1階  
TEL:047-306-7821  
E-mail: info@roomplaza-myouden.net  
URL: http://www.roomplaza-myouden.net/



携帯サイトから物件詳細を閲覧できます!

取引態様	手数料負担の割合	貸主	0%	借主	100%
仲介元付(専任)	手数料配分の割合	元付	0%	客付	100%