

# FOR RENT

| 賃料       |   | 間取り  |           |
|----------|---|------|-----------|
| 117,000円 |   | 1LDK |           |
| 管理費等     | 8,000円  |      |           |
| 敷金       | 1ヶ月   | 礼金   | 1ヶ月       |
| 敷引 / 償却金 | -   | 保証金  | -         |
| 物件種別     | マンション   |      |           |
| 建物名・部屋番号 | シャリエール錦糸町 402号室   |      |           |
| 物件所在地    | 東京都墨田区緑 4 丁目30-5  |      |           |
| 交通       | 中央・総武線各停 錦糸町駅 徒歩9分<br>都営大江戸線 両国駅 徒歩8分   |      |           |
| 間取詳細     | 洋室(5.5畳) LDK(13.6畳)   |      |           |
| 構造・規模    | 鉄筋コンクリート 5階建 4階   |      |           |
| 専有面積     | 37.2㎡   | 向き   | 南         |
| 築年月      | 1970年11月  | 契約期間 | 2年        |
| 損害保険     | 有 20,000円 24ヶ月  | 入居時期 | 2026年4月中旬 |
| 駐車場      | 無   |      |           |
| 設備       | 2口コンロ, 3口以上コンロ, C A T V, I Hクッキングヒーター, T Vインターホン, インターホン, エアコ   |      |           |
| その他費用    | [一時金] 契約書作成料(貸主へ): 3,300円 虫駆除サービス: 18,700円 鍵交換代: 24,200円<br>[月次費用] 生活安心サポート24(月額): 1,650円 家賃引落手数料(月額): 500円 |      |           |
| 入居諸条件    | ペット不可 事務所不可 性別不問 二人可 法人可  |      |           |
| 保証会社     | 必須 当社指定の保証会社に加入の事。総賃料・引落手数料500円の60%(最低保証料有)   |      |           |
| 備考       | 当社仲介の場合のみ初期費用クレジット決済可<br>法人契約の場合条件変更有り<br>更新事務手数料 / 16,500円(更新時)  |      |           |

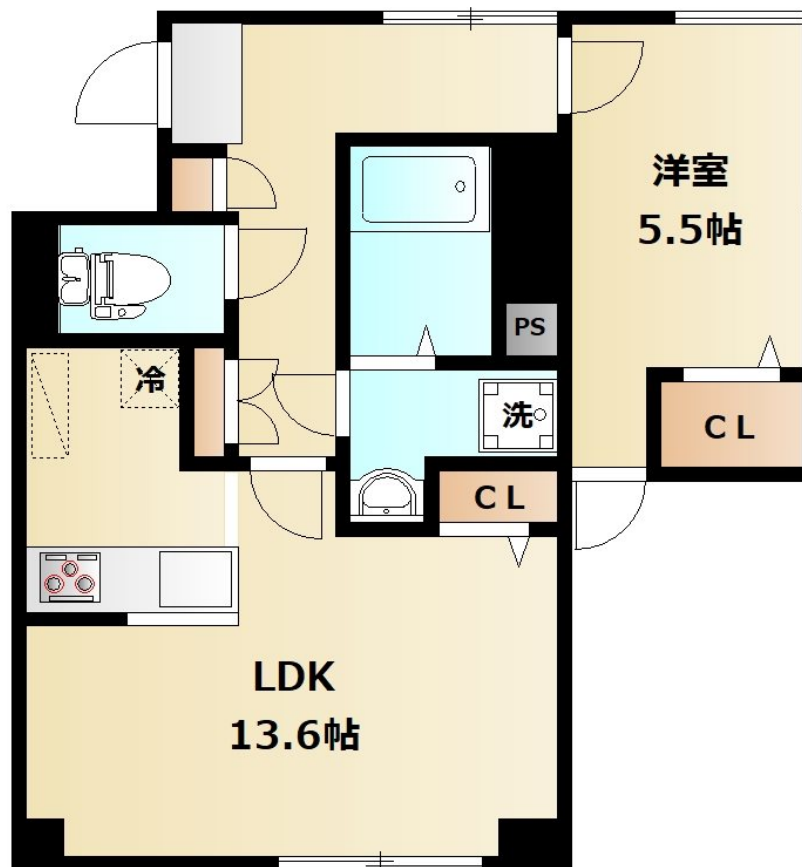
No.104951-402

情報更新日2026年2月8日

## 平成28年4月大規模リノベーション物件 南向き角

1フロア2住戸, 2F以上, 2面採光, オートロック, モニタ付オートロック, 角住戸, 通風良好, 東南角住戸, 南面リビング, 大規模リニューアル済み, 内装リフォーム後渡, リノベーション, 駅まで平坦, 閑静な住宅街

【間取り図】



【外観】



間取りの「S」はサービスルーム(納戸)です。

図面と現況が異なる場合は現況が優先となります。

お問合せ先



国土交通大臣(3)第8215号

(一社)千葉県宅地建物取引業協会会員/(公社)首都圏不動産公正取引協議会加盟

**ルームプラザ 妙典店**

千葉県市川市富浜1丁目2-18Raffine妙典1階

TEL:047-306-7821

E-mail: info@roomplaza-myouden.net

URL: http://www.roomplaza-myouden.net/



携帯サイトから物件詳細を閲覧できます！

| 取引態様         |          | 手数料負担の割合 |    |    |      |
|--------------|----------|----------|----|----|------|
| 仲介元付<br>(専任) | 手数料負担の割合 | 貸主       | 0% | 借主 | 100% |
|              | 手数料配分の割合 | 元付       | 0% | 客付 | 100% |