

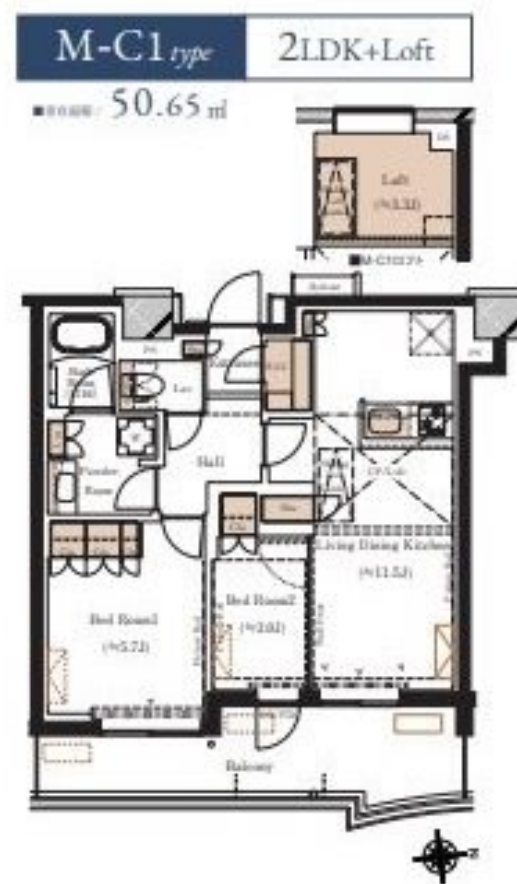
FOR RENT

賃料		間取り	
204,000円		2LDK	
管理費等	15,000円		
敷金	1ヶ月	礼金	1ヶ月
敷引/ 償却金	-	保証金	-
物件種別	マンション		
建物名・部屋番号	プランシエスタ浦安 703号室		
物件所在地	千葉県浦安市当代島 1丁目30-4		
交通	東京メトロ東西線 浦安(千葉)駅 徒歩7分 東京メトロ東西線 南行徳駅 徒歩22分		
間取詳細			
構造・規模	鉄筋コンクリート 7階建 7階		
専有面積	50.65㎡	向き	西
築年月	2023年2月	契約期間	2年
損害保険	有 24,000円 24ヶ月	入居時期	即時
駐車場	有(敷地内) 16500円/月 駐輪場 バイク置き場		
設備	2口コンロ, B S, C S, T Vインターホン, インターホン, エアコン, ガスコンロ設置済, グリル, クローゼ		
その他費用	[一時金] 鍵発行手数料: 16,500円		
入居諸条件	ペット相談 楽器等の使用不可		
保証会社	必須 【収納代行】初回保証賃料共益費等50%(連保無)、30%(連保有)以後1年毎25% 月 ペット相談: 小型犬または猫1匹まで(敷金積み増し有)		
備考			

2023年築のペット可2LDKマンション 最上階

オートロック,セキュリティ有り,最上階,防犯カメラ

【間取り図】



【外観】



No.20240518-703

情報更新日2024年7月12日

間取りの「S」はサービスルーム(納戸)です。

図面と現況が異なる場合は現況が優先となります。

お問合せ先



国土交通大臣(3)第8215号
(一社)千葉県宅地建物取引業協会会員/(公社)首都圏不動産公正取引協議会加盟

ルームプラザ 妙典店

千葉県市川市富浜 1丁目2-18Raffine妙典1階

TEL:047-306-7821

E-mail: info@roomplaza-myouden.net

URL: http://www.roomplaza-myouden.net/



携帯サイトから物件詳細を閲覧できます!

取引態様	手数料負担の割合	貸主	借主
仲介先物	手数料配分の割合	元付	客付

不動産コード: 2106685

物件管理コード: 1137929357010000005988

取引条件の有効期限は情報更新日より30日間となります。