

FOR RENT

賃料		間取り	
70,000円		1R	
管理費等	0円		
敷金	1ヶ月	礼金	1ヶ月
敷引/償却金	-	保証金	-
物件種別	マンション		
建物名・部屋番号	ワコレ綾瀬 208号室		
物件所在地	東京都足立区綾瀬 3丁目24-19		
交通	常磐線各停 綾瀬駅 徒歩5分 東京メトロ千代田線 綾瀬駅 徒歩5分		
間取詳細	洋室(6畳)		
構造・規模	鉄筋コンクリート 4階建 2階		
専有面積	20.88㎡	向き	東
築年月	1988年2月	契約期間	2年
損害保険	有 20,000円 24ヶ月	入居時期	2026年8月下旬
駐車場	駐輪場		
設備	2口コンロ, TVインターホン, インターホン, エアコン, エアコン全室, カウンターキッチン, ガスキッチン		
その他費用	[一時金] 鍵交換代: 22,000円 虫駆除サービス: 16,500円 [月次費用] 家賃引落手数料(月額): 500円		
入居諸条件	ペット不可 事務所不可 性別不問 二人不可		
保証会社	可 当社指定の保証会社に加入の場合有。総賃料の50%(最低保証料有) 家賃引落手数料/月額500円		
備考	更新事務手数料 / 16,500円(更新時)		

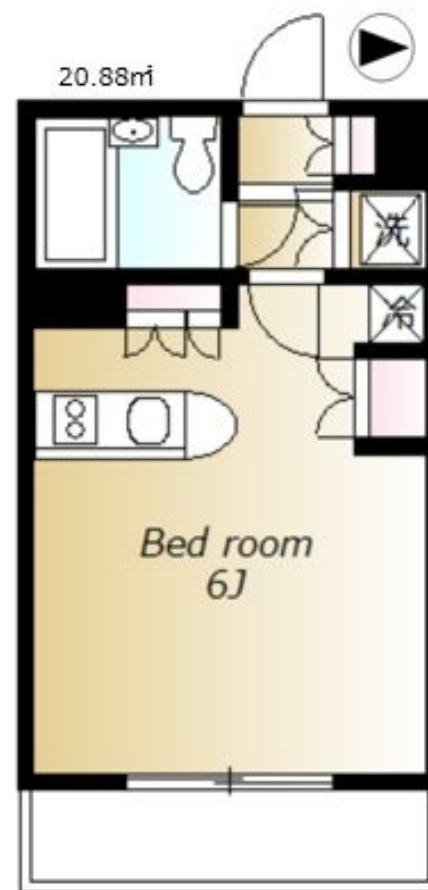
No.908292-208

情報更新日2026年6月11日

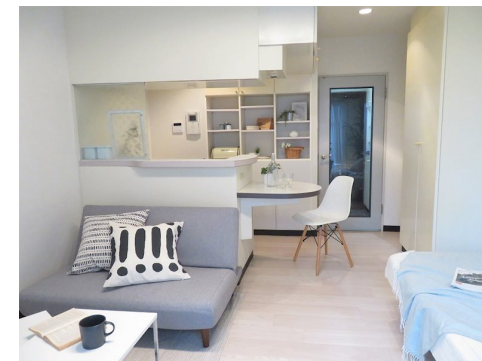
綾瀬駅まで徒歩5分の駅近 分譲賃貸マンション

2F以上,オートロック,モニタ付オートロック,内装リフォーム後渡,駅まで平坦,外壁タイル張り,閑静な住宅街,分譲タイプ,防犯カメラ,メールボックス,周辺交通量少なめ

【間取り図】



【外観】



間取りの「S」はサービスルーム(納戸)です。

図面と現況が異なる場合は現況が優先となります。

お問合せ先



国土交通大臣(3)第8215号
(一社)千葉県宅地建物取引業協会会員/(公社)首都圏不動産公正取引協議会加盟

ルームプラザ 妙典店

千葉県市川市富浜 1丁目2-18Raffine妙典1階

TEL:047-306-7821

E-mail: info@roomplaza-myouden.net

URL: http://www.roomplaza-myouden.net/



携帯サイトから物件詳細を閲覧できます!

取引態様	手数料負担の割合	貸主	借主	0%	100%
仲介元付(専任)	手数料負担の割合	貸主	借主	0%	100%
	手数料配分の割合	元付	客付	0%	100%

不動産コード: 2106685

物件管理コード: 1137929357010000005968

取引条件の有効期限は情報更新日より30日間となります。