

FOR RENT

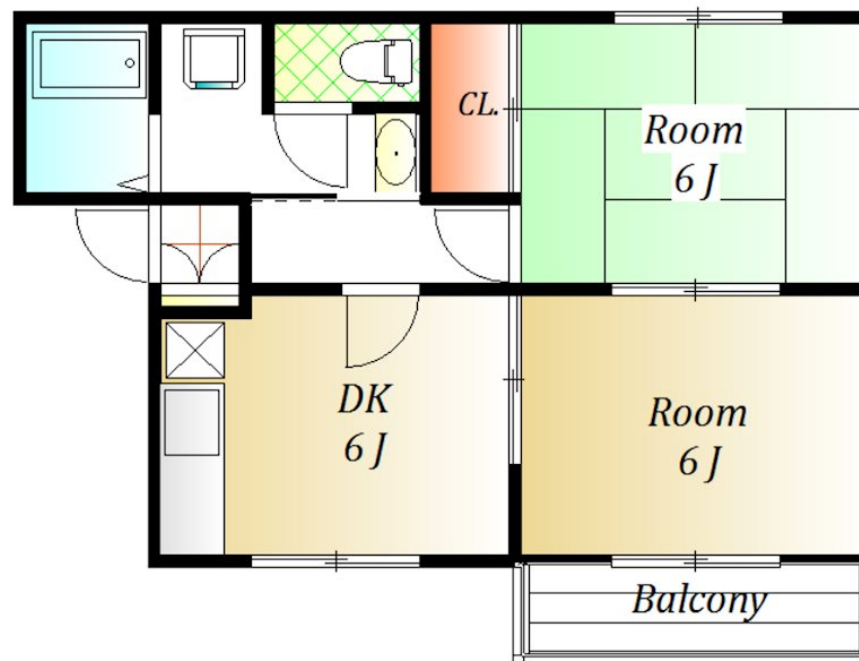
賃料	間取り
50,000円	2DK

管理費等	3,000円		
敷金	1ヶ月	礼金	1ヶ月
敷引 / 償却金	-	保証金	-
物件種別	アパート		
建物名・部屋番号	VICTORIA 205号室		
物件所在地	千葉県千葉市緑区誉田町2丁目21-807		
交通	外房線 誉田駅 徒歩6分		
間取詳細	洋室(6畳) 和室(6畳) DK(6畳)		
構造・規模	軽量鉄骨 2階建 2階		
専有面積	39.74㎡	向き	南東
築年月	1995年2月16日	契約期間	2年
損害保険	有 20,000円 24ヶ月	入居時期	即時
駐車場	有(敷地内) 3300円/月~		
設備	CATV, TVインターホン, インターホン, エアコン, ガスキッチン, ガスコンロ 設置可, ガス給湯, キッチ		
その他費用	[一時金] 鍵交換代: 19,800円 虫駆除サービス: 18,700円 [月次費用] 水道料(月額): 1,000円 引落手数料(月額): 330円		
入居諸条件	ペット不可 事務所不可 性別不問 二人可 法人可		
保証会社	必須 当社指定の保証会社へ加入のこと。総賃料の50%。月々引落手数料330円(最低保証料あり) 保証会社審査により保証料等が異なる場合有		
備考	更新事務手数料 / 16,500円(更新時)		

誉田駅まで徒歩6分の駅近2DK。スーパーやコンビニ

2F以上,ディンプルキー,角住戸,最上階,畳コーナー,通風良好,南面2室,南面バルコニー,陽当たり良好,内装リフォーム後渡,外壁サイディング,閑静な住宅街,緑豊かな住宅地

【間取り図】



【外観】



No.904941-205

情報更新日2026年3月7日

間取りの「S」はサービスルーム(納戸)です。

図面と現況が異なる場合は現況が優先となります。

お問合せ先



国土交通大臣(3)第8215号

(一社)千葉県宅地建物取引業協会会員/(公社)首都圏不動産公正取引協議会加盟

ルームプラザ 妙典店

千葉県市川市富浜1丁目2-18Raffine妙典1階

TEL:047-306-7821

E-mail: info@roomplaza-myouden.net

URL: http://www.roomplaza-myouden.net/



携帯サイトから物件詳細を閲覧できます!

取引態様	手数料負担の割合	貸主	0%	借主	100%
仲介元付(専任)	手数料配分の割合	元付	0%	客付	100%

不動産コード: 2106685

物件管理コード: 1137929357010000005408

取引条件の有効期限は情報更新日より30日間となります。