

FOR RENT

賃料		間取り	
88,000円		1R	
管理費等	6,000円		
敷金	1ヶ月	礼金	1ヶ月
敷引 / 償却金	-	保証金	-
物件種別	マンション		
建物名・部屋番号	シャリエール住吉 301号室		
物件所在地	東京都江東区大島 2 丁目3-11		
交通	東京メトロ半蔵門線 住吉（東京）駅 徒歩8分 総武線快速 錦糸町駅 徒歩11分		
間取詳細	洋室(12.4畳)		
構造・規模	鉄骨 4階建 3階		
専有面積	27.98㎡	向き	南
築年月	1970年3月	契約期間	2年
損害保険	有 20,000円 24ヶ月	入居時期	2026年4月下旬
駐車場	無 駐輪場		
設備	C A T V, I Hクッキングヒーター, T Vインターホン, インターホン, エアコン, エアコン全室, ガス給湯,		
その他費用	[一時金] 契約書作成料：3,300円 虫駆除サービス：16,500円 鍵交換代：27,500円 [月次費用] 生活安心サポート24(月額)：1,650円 家賃引落手数料(月額)：500円		
入居諸条件	ペット不可 事務所不可 性別不問 法人可 単身可		
保証会社	必須 当社指定の保証会社に加入の事。総賃料・引落手数料500円の60%(最低保証料有)		
備考	当社仲介の場合のみ初期費用クレジット決済可 法人契約の場合条件変更有り 更新事務手数料 / 16,500円(更新時)		

No.104941-301

情報更新日2026年2月14日

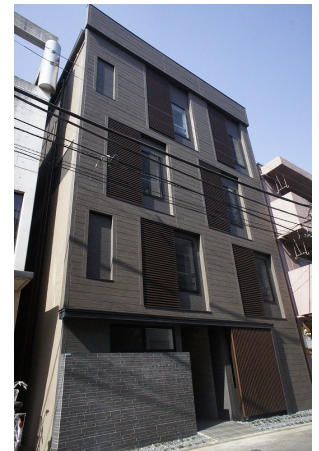
住吉駅まで徒歩8分の広々1R！洋室12帖！2016年4

2F以上,オートロック,ディンプルキー,モニタ付オートロック,角住戸,寝室10畳以上,寝室8畳以上,全室南向き,通風良好,南西角住戸,南面リビング,陽当たり良好,大規模リニューアル済み,内装リフォーム

【間取り図】



【外観】



間取りの「S」はサービスルーム(納戸)です。

図面と現況が異なる場合は現況が優先となります。

お問合せ先



国土交通大臣(3)第8215号

(一社)千葉県宅建物取引業協会会員/(公社)首都圏不動産公正取引協議会加盟

ルームプラザ 妙典店

千葉県市川市富浜 1丁目2-18Raffine妙典1階

TEL:047-306-7821

E-mail: info@roomplaza-myouden.net

URL: http://www.roomplaza-myouden.net/



携帯サイトから物件詳細を閲覧できます！

取引態様	手数料負担の割合	貸主	0%	借主	100%
仲介元付(専任)	手数料配分の割合	元付	0%	客付	100%

不動産コード: 2106685

物件管理コード: 1137929357010000004817

取引条件の有効期限は情報更新日より30日間となります。