

# FOR RENT

賃料		間取り	
95,000円		1DK	
管理費等	5,000円		
敷金	1ヶ月	礼金	1ヶ月
敷引 / 償却金	-	保証金	-
物件種別	アパート		
建物名・部屋番号	プリメ南千住 201号室		
物件所在地	東京都荒川区南千住 5 丁目39-12		
交通	東京メトロ日比谷線 南千住駅 徒歩2分 東京メトロ日比谷線 三ノ輪駅 徒歩9分		
間取詳細	洋室(5畳) DK(7畳)		
構造・規模	木造 2階建 2階		
専有面積	37.26㎡	向き	南
築年月	1995年2月	契約期間	2年
損害保険	有 20,000円 24ヶ月	入居時期	即時
駐車場	無		
設備	2口コンロ, C A T V, C A T Vインターネット, T Vインターホン, インターホン, エアコン, エアコン 2台		
その他費用	[一時金] 契約書作成料: 3,300円 虫駆除サービス: 18,700円 鍵交換代: 41,800円 [月次費用] 生活安心サポート24(月額): 1,650円 家賃引落手数料(月額): 500円		
入居諸条件	ペット不可 事務所不可 性別不問 二人不可		
保証会社	必須 当社指定の保証会社に加入の事。総賃料・引落手数料500円の60%(最低保証料有)		
備考	当社仲介の場合のみ初期費用クレジット決済可 法人契約の場合条件変更有り 更新事務手数料 / 16,500円(更新時)		

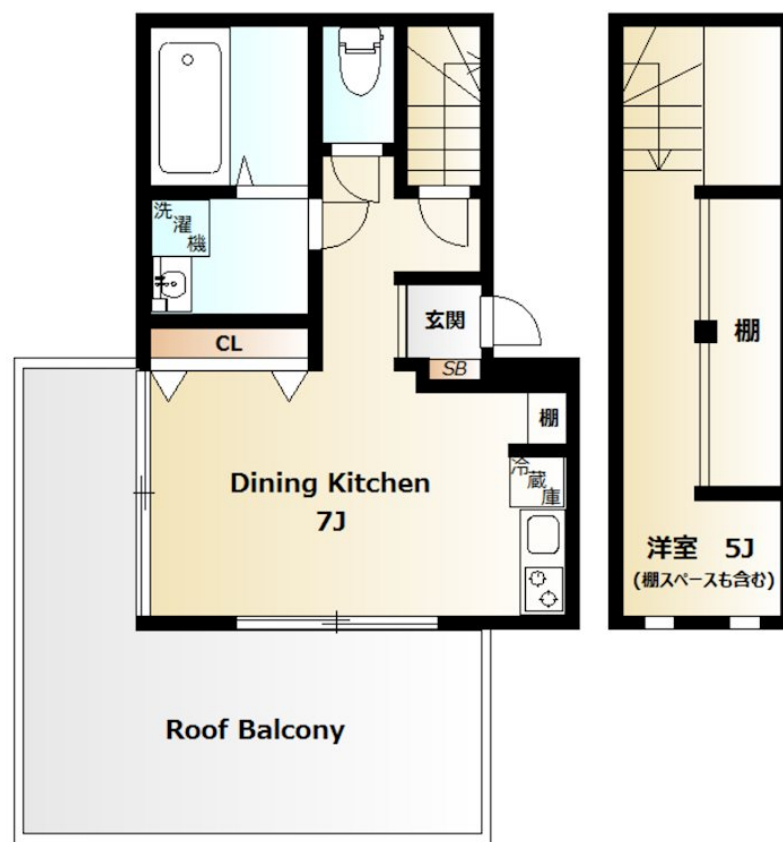
No.105251-201

情報更新日2025年12月13日

## 2020年1月フルリノベーション済 「南千住」駅

1フロア2住戸, 2F以上, 2面採光, ダブルロック, ワイドバルコニー, 角住戸, 最上階, 眺望良好, 通風良好, 南西角住戸, 南面バルコニー, 南面リビング, 陽当たり良好, 大規模リニューアル済み, 内装リフォーム後

【間取り図】



【外観】



間取りの「S」はサービスルーム(納戸)です。

図面と現況が異なる場合は現況が優先となります。

お問合せ先



国土交通大臣(3)第8215号

(一社)千葉県宅地建物取引業協会会員/(公社)首都圏不動産公正取引協議会加盟

**ルームプラザ 妙典店**

千葉県市川市富浜 1丁目2-18Raffine妙典1階

TEL:047-306-7821

E-mail: info@roomplaza-myouden.net

URL: http://www.roomplaza-myouden.net/



携帯サイトから物件詳細を閲覧できます！

取引態様	手数料負担の割合	貸主	0%	借主	100%
仲介元付(専任)	手数料配分の割合	元付	0%	客付	100%

不動産コード: 2106685

物件管理コード: 1137929357010000004149

取引条件の有効期限は情報更新日より30日間となります。