

# FOR RENT

賃料		間取り	
80,000円		1K	
管理費等	5,000円		
敷金	1ヶ月	礼金	1ヶ月
敷引/償却金	-	保証金	-
物件種別	マンション		
建物名・部屋番号	サニーコート雅 303号室		
物件所在地	東京都墨田区亀沢4丁目24-6		
交通	総武線快速 錦糸町駅 徒歩11分 中央・総武線各停 両国駅 徒歩10分		
間取詳細	洋室(5.5畳) K(2畳)		
構造・規模	鉄筋コンクリート6階建3階		
専有面積	21.78㎡	向き	西
築年月	2004年6月	契約期間	2年
損害保険	有 20,000円 24ヶ月	入居時期	2026年9月中旬
駐車場	無		
設備	CATV,インターホン,エアコン,エアコン全室,ガスキッチン,ガスコンロ設置済,ガス給湯,キッチンに		
その他費用	[一時金] 町内会費(2年分):7,200円 契約書作成料(貸主へ):3,300円 虫駆除サービス:16,500円 鍵交換代:27,500円 [月次費用] 生活安心サポート24(月額):1,650円 家賃引落手数料(月額):500円		
入居諸条件	ペット不可 性別不問 法人可 単身可		
保証会社	必須 当社指定の保証会社へ加入の事。総賃料・引落手数料500円の60%(最低保証料有)		
備考	当社仲介の場合のみ、初期費用クレジット決済可 法人契約の場合条件変更有り 更新事務手数料/16,500円(更新時)		

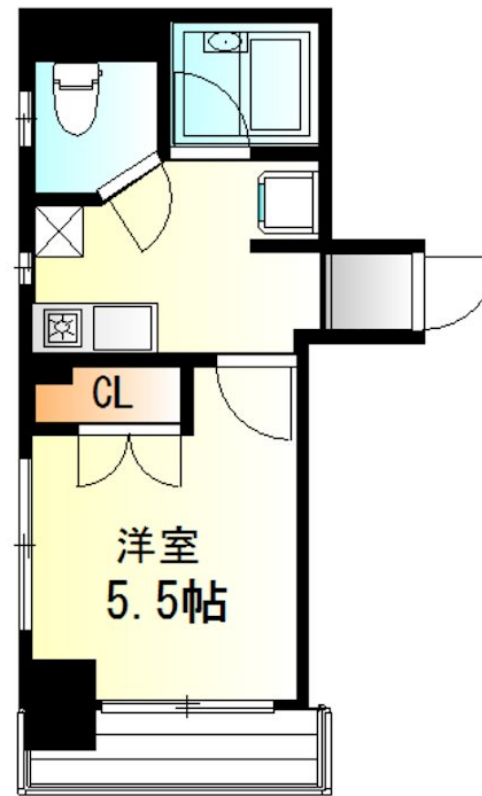
No.1040131-303

情報更新日2026年6月5日

## 総武線快速や地下鉄など交通アクセス便利 錦糸

2F以上,2面採光,オートロック,外断熱工法,角住戸,全室2面採光,眺望良好,通風良好,陽当たり良好,内装リフォーム後渡,外壁サイディング,外壁タイル張り,閑静な住宅街,耐火構造,耐震構造,メールボックス

【間取り図】



【外観】



間取りの「S」はサービスルーム(納戸)です。

図面と現況が異なる場合は現況が優先となります。

お問合せ先



国土交通大臣(3)第8215号

(一社)千葉県宅地建物取引業協会会員/(公社)首都圏不動産公正取引協議会加盟

### ルームプラザ 妙典店

千葉県市川市富浜1丁目2-18Raffine妙典1階

TEL:047-306-7821

E-mail: info@roomplaza-myouden.net

URL: http://www.roomplaza-myouden.net/



携帯サイトから物件詳細を閲覧できます!

取引態様	手数料負担の割合	貸主	借主	0%	100%
仲介元付(専任)	手数料配分の割合	元付	客付	0%	100%

不動産コード: 2106685

物件管理コード: 1137929357010000004141

取引条件の有効期限は情報更新日より30日間となります。